



ELEMENTS

Manual do produto

LINHA ELEMENTS



Fiel a sua vocação em desenvolver produtos com alto valor agregado e extrema durabilidade, a Xteel criou sua linha de barras com acessórios para cozinha.

Este produto já é um velho conhecido, quase um clássico, principalmente quando se trata de cozinhas pequenas onde o aproveitamento de espaço é sempre muito bem vindo, pois ele aproveita aquela parede logo abaixo dos armários superiores e deixa muitos utensílios a mão na hora da correria do dia a dia.

Sendo assim identificamos que embora se tenha muitos produtos no mercado, poucos possuem aquele visual moderno e de qualidade que muitos apaixonados pela cozinha buscam para compor este ambiente tão querido da casa. Esse sistema permite a adequação dos acessórios à necessidade do usuário de forma instintiva, rápida e fácil.

Esta nova linha de acessórios busca aliar a praticidade e a otimização do espaço inerentes a este sistema com o design e a qualidade impecáveis dos produtos da marca Xteel.

Aço inoxidável

Bonito e resistente, o aço é um material de fácil conservação. Através da limpeza adequada e rotineira é possível manter inalteradas as características originais, preservando sua resistência à corrosão, aparência e higiene.

A limpeza é essencial para obter a máxima resistência à corrosão dos aços inoxidáveis. Mas lembre-se: o segredo da sua limpeza e manutenção está no uso de produtos e procedimentos corretos e no cuidado com que você trata o produto. Mesmo no caso de sujeirinhas mais resistentes, experimente começar a limpeza com o método mais suave. Seja paciente e repita a operação um número razoável de vezes antes de recorrer aos métodos mais severos.

Fonte: www.arcelormittalinoxbrasil.com.br

Cuidados com a limpeza dos produtos

É recomendada a limpeza de rotina dos produtos ao menos UMA VEZ POR SEMANA para evitar pontos de contaminação. (ver pág. 04)

Limpe bem a parte onde os acessórios ficam apoiados. A poeira e suas impurezas também podem causar manchas superficiais de ferrugem. Caso estas manchas ocorram, não se preocupe, SEU PRODUTO XTEEL NÃO ESTÁ ENFERRUJANDO, há apenas uma contaminação superficial. Para limpeza utilize água e detergente neutro e esfregue levemente com o lado macio de uma esponja de cozinha. Se a mancha persistir você pode então utilizar um método um pouco mais abrasivo. Temos algumas dicas de limpeza na página 4. LEMBRE-SE faça sempre movimentos acompanhando o sentido do escovamento do aço.

Se houver um período longo em que o varão e os acessórios não serão utilizados, certifique-se de que ele está limpo e completamente seco e de que nenhum objeto de aço comum está em contato com o aço inox, pois do contrário poderá haver contaminação e o aparecimento das manchas de ferrugem.

Para cada tipo de acabamento de aço inox é indicado um cuidado diferente. Para acabamentos escovados, é importante limpar e secar a superfície sempre no sentido do escovado, evitando danificar o acabamento e o próprio material.

Para acabamento polido manter maior cuidado contra danos mecânicos como riscos e arranhões durante o manuseio e durante a limpeza, utilizando apenas esponjas e panos macios. Obs.: Uma vez danificado o acabamento polido só poderá ser restaurado através de um novo polimento. Em caso de riscos leves o polimento com produtos tipo pasta disponíveis no mercado pode solucionar.

Dicas para limpeza

LIMPEZA DE ROTINA



Para a limpeza de rotina utilize apenas água e detergente neutro, evite a utilização de outros produtos químicos, exceto os específicos para limpeza do aço inox. Utilize também o lado macio da esponja (lado amarelo) ou um pano macio, evite buchas de aço comum tipo Bombril pois causam danos ao acabamento do aço e as partículas depositadas sobre o aço causam manchas de ferrugem por contaminação. Essa limpeza rotineira remove facilmente as sujeiras mais comuns e seu uso constante, quase sempre remove as sujeiras mais intensas, fazendo com que as manchas da superfície do aço desapareçam completamente.

SUJEIRA MODERADA / MANCHAS LEVES



No caso de sujeira moderada, quando a limpeza de rotina não for suficiente, aplique uma mistura feita com gesso ou bicarbonato de sódio, dissolvidos com álcool de uso doméstico, até formar uma pasta, usando um pano macio ou uma bucha de náilon para passar na superfície do aço inox. Se preferir, use também uma escova de cerdas macias, tomando cuidado para não esfregar: faça-o sempre da maneira mais suave possível, utilizando passadas longas e uniformes, no sentido do acabamento escovado, caso houver. Evite esfregar com movimentos circulares. Depois é só enxaguar com bastante água, preferencialmente morna, e secar com pano macio.

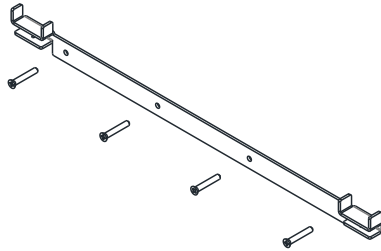
SUJEIRA INTENSA / MANCHAS ACENTUADAS



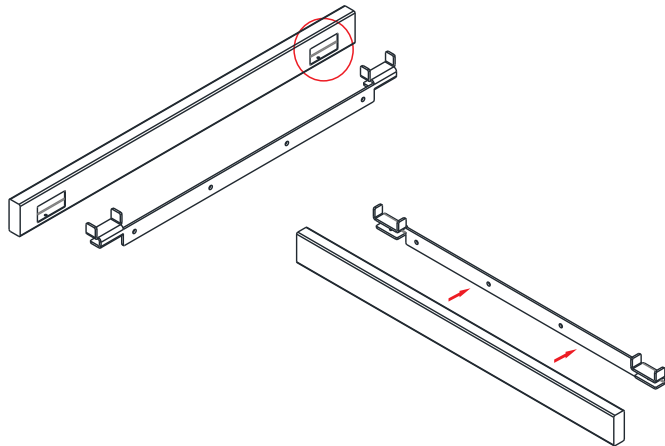
No caso de sujeira intensa: faça uma pré-imersão em detergente morno ou quente, ou uma solução de um removedor a base de amônia (removedores caseiros) e água. Se isso não for suficiente para amolecer alimentos queimados ou depósitos carbonizados, recorra a produtos mais agressivos como removedores a base de soda cáustica empregados na limpeza doméstica. Siga o procedimento indicado para remover sujeira moderada, repita se necessário, e só se a sujeira persistir utilize um método mais severo, com o emprego de produtos mais abrasivos como os sapólios. Por fim enxágue e siga as etapas da limpeza de rotina.

Instalação da barra

01 - Fixar o suporte da barra na parede utilizando os parafusos com bucha 6 mm. Utilize o próprio suporte para marcar a furação e o nível.

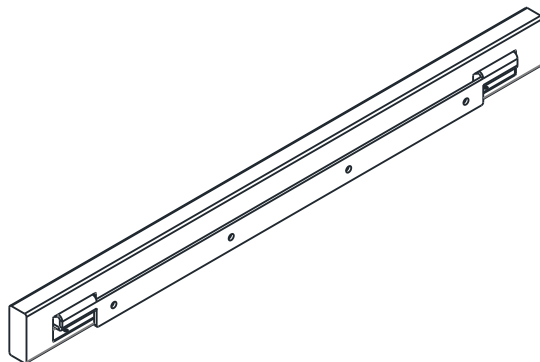


02 - Encaixe a barra no suporte já fixado, note que a barra possui dois recortes para encaixe das saliências do suporte.

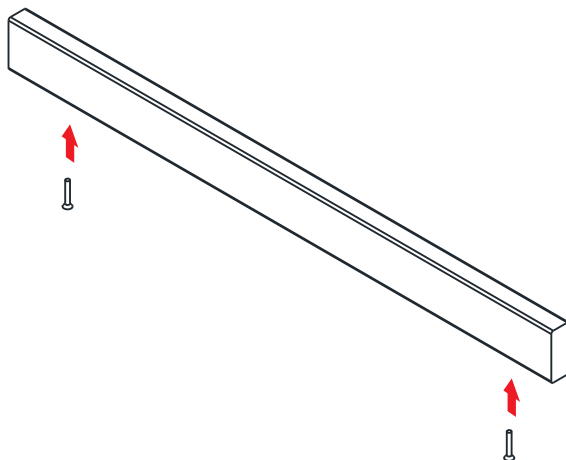


Instalação da barra

03 - Ao final a barra deve estar encaixada conforme a imagem abaixo:



04 - Após encaixar a barra, colocar os parafusos M4 na parte inferior do suporte.



Utilização e cuidados com seus acessórios

Porta temperos

O acessório Porta Temperos inclui 5 frascos para tempero em vidro com tampas em aço, é importante estar atento a limpeza interna dos mesmos para garantir a melhor conservação dos alimentos.

Atenção: Fazer a limpeza de rotina periodicamente para evitar que partículas dos temperos fiquem sobre a superfície do aço por muito tempo, ocasionando manchas superficiais.

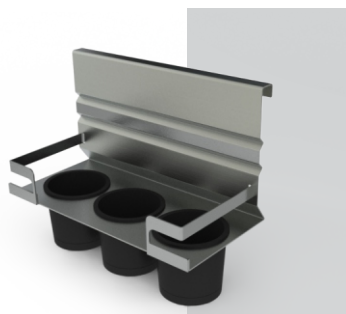


Porta Horta

O porta horta é um suporte com vasos auto-irrigáveis destinados ao plantio de ervas e temperos na cozinha.

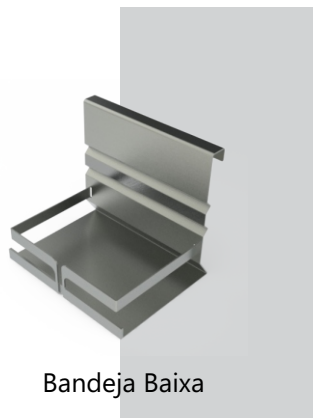
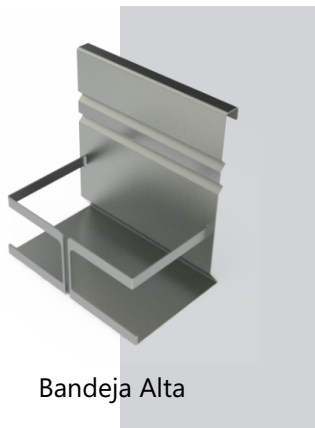
Na parte inferior do vaso encontra-se o reservatório de água. Para abastecê-lo siga as instruções que acompanham o produto.

Atenção: Faça sempre a limpeza de rotina do suporte para evitar que a sujeira dos vasos fique por muito tempo sobre a superfície do aço.



Bandejas

As bandejas possuem uma proteção anti-risco e anti-ruído. Trata-se de uma placa em poliestireno (PS), atóxica, inodora e resistente. Para limpar utilize apenas água e detergente neutro, seque com pano limpo e macio. Ao utilizar as bandejas observe que o limite de peso é de até 2Kg, exceder esse limite pode danificar o produto e os objetos sobre ele.



Tábua de corte

Para garantir vida longa e beleza à sua tábua em madeira evite sua exposição prolongada à água, sol ou vento.

O escurecimento da madeira, que pode ocorrer com o passar do tempo, é um fenômeno natural. Se isto for considerado inconveniente, sugerimos proteger as peças do contato direto com os raios solares ou fontes de luz forte.

Não exponha a madeira a variações bruscas de temperatura.

Lembramos que a tábua recebe tratamento antimicrobiano AG+, que inibe a proliferação de bactérias na superfície madeira.

Não existem restrições ao contato dos alimentos com a madeira.

Você deve ter cuidado ao utilizar as peças de madeira. Evite o atrito ou choques com objetos pontiagudos e ásperos, pois poderão agredir e danificar a madeira.

Não coloque objetos quentes, como panelas, diretamente em contato com a madeira, utilize um descanso isolante específico para este fim.

A proteção antimicrobiana AG+ é aplicada nas peças juntamente com o selador e o verniz. Seu prazo de duração é indeterminado. Peças que sofrerem um desgaste muito grande pelo uso ou que forem expostas à má conservação tendem a perder essa proteção mais rapidamente.

Lave as peças com água corrente, sabão neutro e com o lado macio da esponja dupla-face. Secar as peças logo após a limpeza. Não deixe peças de madeira submersas em água ou em contato por longos períodos (dias). Não utilize água fervente.

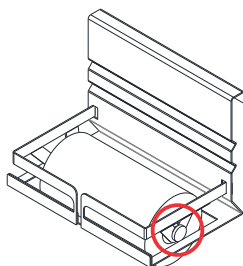
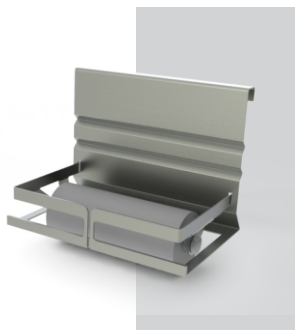
Não exponha a tábua de madeira ao microondas, forno, refrigerador, freezer ou máquina de lavar louças.

Seguindo todas essas informações e cuidados, você manterá as características originais do produto por muito tempo.

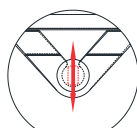
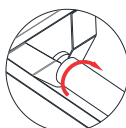
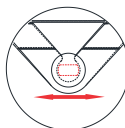


Porta Rolos

Suporte para rolo de papel toalha para usos diversos. Seguem abaixo instruções para reposição de rolos.

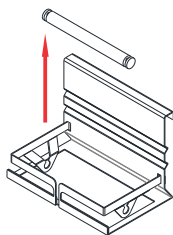


1) Observe o eixo na lateral do Porta Rolos

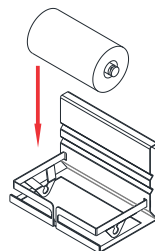


2) Caso o encaixe esteja desta forma, ou seja, na horizontal, gire-o

3) Posicione-o desta forma, ou seja, na vertical



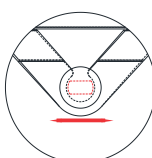
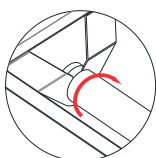
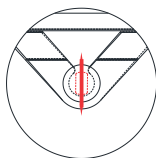
4) Remova o eixo, puxando-o para cima



5) Coloque o rolo e encaixe novamente o eixo no suporte

ATENÇÃO!

6) Depois de encaixar novamente o eixo no suporte, gire-o para que volte na posição HORIZONTAL. Isso evitará que o eixo seja removido do suporte durante o uso.



Garantia

Para solicitar substituição ou assistência técnica nos produtos Xteel, existem algumas regras a serem observadas:

NO MOMENTO DA ENTREGA:

Verificação da integridade da embalagem no momento do recebimento do pedido. Alguns danos aos produtos podem ocorrer durante o transporte, portanto é importante observar como está a embalagem no momento da entrega; se após observar algum tipo de dano na embalagem e for constatado um dano também nos produtos é importante registrar este fato através de fotografia e enviar à XTEEL e recusar imediatamente o recebimento, assim a transportadora nos retornará o material e faremos a reposição dos produtos sem nenhum custo.

APÓS A ENTREGA:

· Após abertura da embalagem, verificar se há peças com: amassados, empenamentos, riscos, manchas, erros de quantidade dos itens, soldas rompidas, ou outros. Caso haja algum problema informar a XTEEL em no MÁXIMO 30 DIAS, para que possamos tomar as devidas providências.

Ler com atenção este guia de cuidados dos produtos, nele há dicas valiosas para manter a aparência do aço inox e protegê-lo de manchas e oxidações superficiais;

Situações e prazos de garantia para assistência e/ou reposições de produto SEM CUSTO:

GARANTIA DE 30 DIAS (Todos os produtos)

Peças com manchas, riscos, amassamento e/ou empenamentos;

· Acessórios faltantes e/ou seus componentes;

Peças com erro de dimensão;

GARANTIA DE 1 ANO (Acessórios em madeira)

Contra defeitos de fabricação;

GARANTIA DE 5 ANOS (Produtos em Aço Inox)

Rompimento ou fissuras nas regiões de soldas;
Oxidação severa em regiões de solda (*)

*** Válido somente para manchas de oxidação (ferrugem) em regiões submetidas ao processo de soldagem e não às manchas de oxidação resultantes de contaminação superficial que podem aparecer na superfície plana do aço inox caso a manutenção não seja executada periodicamente;**

ASSISTÊNCIA TÉCNICA DE PRODUTOS

Um manual de utilização é enviado junto com o produto e deve ser lido com atenção pelo cliente. Nele há dicas para manter a integridade do aço inox. Portanto em caso de oxidação superficial a XTEEL pode executar uma limpeza mais profunda se acaso o cliente não conseguir retirar as manchas conforme orientações do manual.

Neste caso o material pode ser enviado à XTEEL, mas haverá o custo desta manutenção e do frete tanto de envio quanto de retorno.

Após esta limpeza o produto passará por novo acabamento, no entanto, para peças originalmente ESCOVADAS o acabamento só poderá ser refeito em superfícies que possibilitem a entrada do equipamento. Caso isto não seja possível, o acabamento neste local será manual e poderá ficar diferente do original.

Para maiores informações favor entrar em contato com departamento técnico nos telefones Xteel : (41) 3079-5177 ou via e-mail no xteel@xteel.com.br